



# BIZIKLETAZ IBILTZEKO DERIO 2023 (eta gehiago)

“DC2023+»”



## DERION BIZIKLETAZ MUGITZEA SUSTATZEKO PLANA

Udal mugartean BIZIKLETA SAREA eraikitze  
planifikazio proiektua eta **ERDIGUNEA**  
**BIZIKLETETAZ IBILTZEKO PRESTATZEA,**  
**BIZIKLETA SUSTATZEKO ETA**  
**BULTZATZEKO** programa estrategikoarekin  
batera



ABENDUA 2020

# Aginduaren helburua eta irismena

- **BIZIKLETAZ IBILTZEKO ERDIGUNEA:** bide publikoan bizikletaz zirkulatzea errazteko formulak txertatzea
  - Bideetan bizikidetza sustatzea
  - Erabilgarri dauden bizikleta bideen prestazioak hobetzea (prestatutakoak)
  - Jarduketa zehatz eskusibo eta osagarriak aztertzea (beharrezkoak baino ez)
  - Elkarri lotutako bizikleta egitura eratzea → SARE nuklearraren sarea
  - Bizikleta Sare nuklearra Parke Teknologikoarekin lotuta egotea
- **UDALERRI ARTEKO KONEKTIBITATEA:** Gogoan izatea sareak udalerrri mugakideekin eta lurralde historikoarekin dituen konexioak (Bizkaiko Bizikleta Bideen Lurralde Plan Sektoriala - BBBLPS)
- **SENTSIBILIZAZIO NEURRIAK, HEZKUNTZAKOAK ETA ARAUTZAILEAK:** denon arteko bizikidetza segurua eta bizikleta erabiltzea sustatuko dute



DC2023+ »

Bizikletaz Ibiltzeko

2020 (Diseinua) ➔

2021–2022 (Abiaraztea-Prestatzea) ➔

2023 ➔

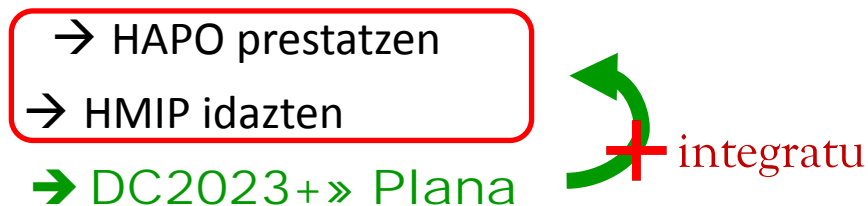
2035

(FKINTZA)

# Lana antolatzea (I): Abiapuntua

- **Egoera: Derio 2020**

- Derioren bilakaeraren deskribapena: erreferentziazko esparrua
  - Derioren bilakaera denboran eta gaur egungo konfigurazioa: definitzen duten baliok
- 2020. urtea, Derio berria aurrekonfiguratu duen hamarkadaren hasiera.



- **Mugikortasunaren egoera: abiapuntuko egoera**

- Mugikortasuna Derio udalerrian
- Berotegi Efectuko Gasak (BEG) murrizteko helburuekiko konpromisoa eta adeitasuna
- Planak eta abiapuntuko bizikleta errealitatea
  - Derion Bizikletaz Zirkulatzeko Hiri Bideen Plana (2007)
  - Derioko bizikleta kontuak

Bizikleta Plana diseinatzeko abiapuntuko errealitatea ezagutzea

# Lana antolatzea (II):

## Indarguneak, ahultasunak eta irtenbideak

- **Bizikletaren aldeko apustuari eusten dioten argudioak-indarra**
  - Sustatzeko arrazoiak eta abantailak
  - Eragozpenak gainditzea
- **Indarrean dagoen bizikleta sarearen tasunak: arazoak eta irtenbideak**
  - Oinarrizko egitura funtzionalari dagokionez
  - Zerbitzuan jartzeak dituen ahultasunak eta aukera bihurtzeari dagokienez
- **Bizikleta Sarearen fundamentuak eta agertokiak**
  - Ingurune Lasaia: bizikletaz mugitzeko aliatua
  - Ingurune Lasaiaren konfigurazioa: 2023 agertokia
  - Ingurune Lasaiaren kanpo bizikleta konektagarritasuna eta betearazpen agertokiak (2023, 2026, 2029, 2035)
  - Balorazio ekonomikoa eta aliantzen bilaketa
- **Trafikoaren Udal Ordenantzan egokitzea (berrikustea)**

Ahultasunak indargune bihurtzea, eta mehatxuak aukera



# Lana antolatzea (III): Bizikleta erabiltzea sustatzea

- **Sentsibilizazio eta sustapen programaren fundamentuak**

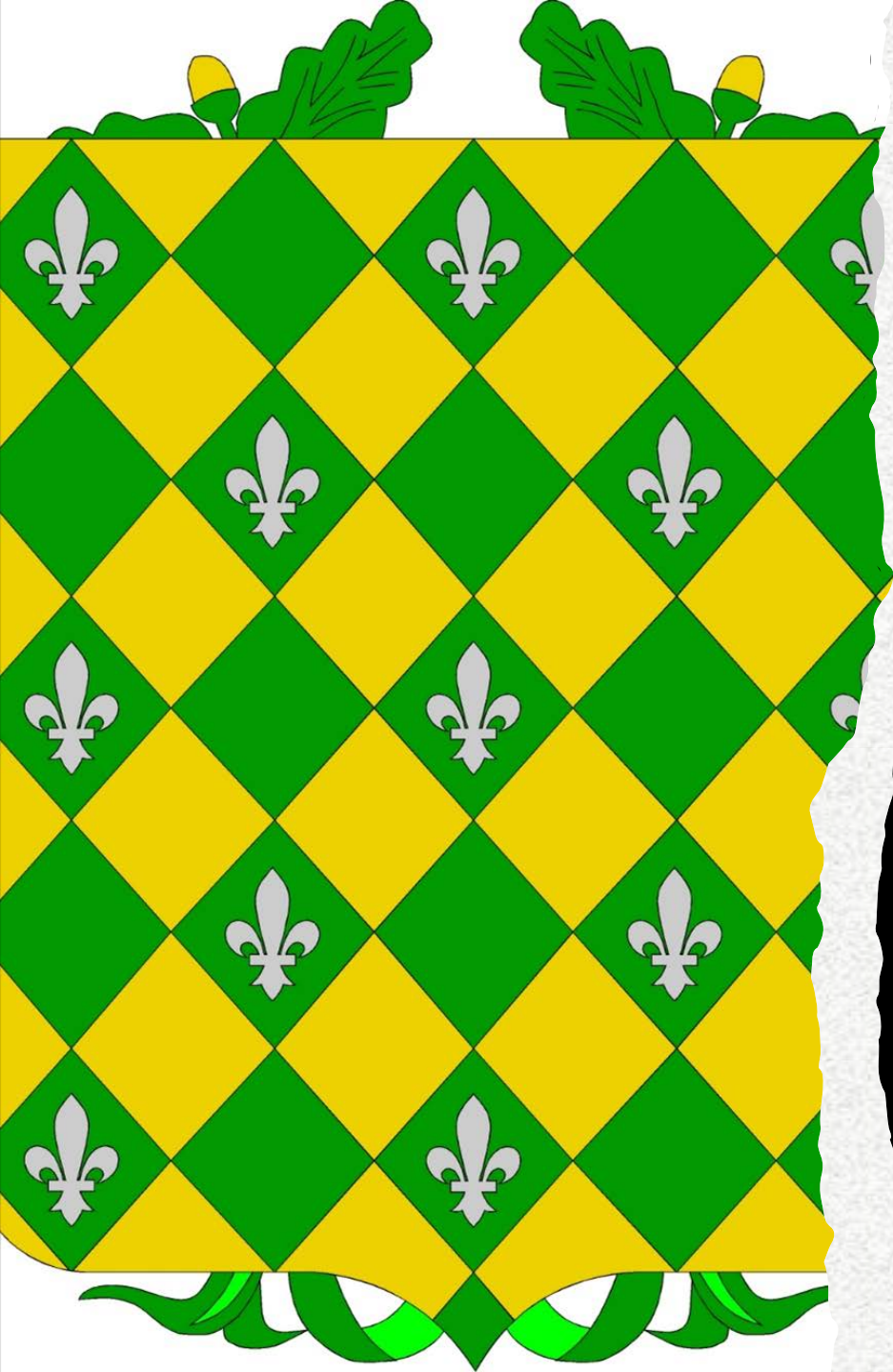
- Bizikletaren benetako estrategia konfiguratzeko faktore giltzarriak
- Erronka eta aukera nagusiak: Europako jarraibideekin bat etortzea
- Esku hartze Programa antolatzeko “E” hizkiz hasten diren bost kontzeptuak

- **Programaren Jarduketa Taldea: Lotura eta neurriak**

- 1JT «*Engineering*» – Egitura barruko betearazpen teknikoa
- 2JT «*Encouragement*» – Estimulua
- 3JT «*Education*» – Hezkuntza
- 4JT «*Enforcement*» – Araudi egitura
- 5JT «*Evaluation*» – Ebaluazioa

- **Eranskinak**

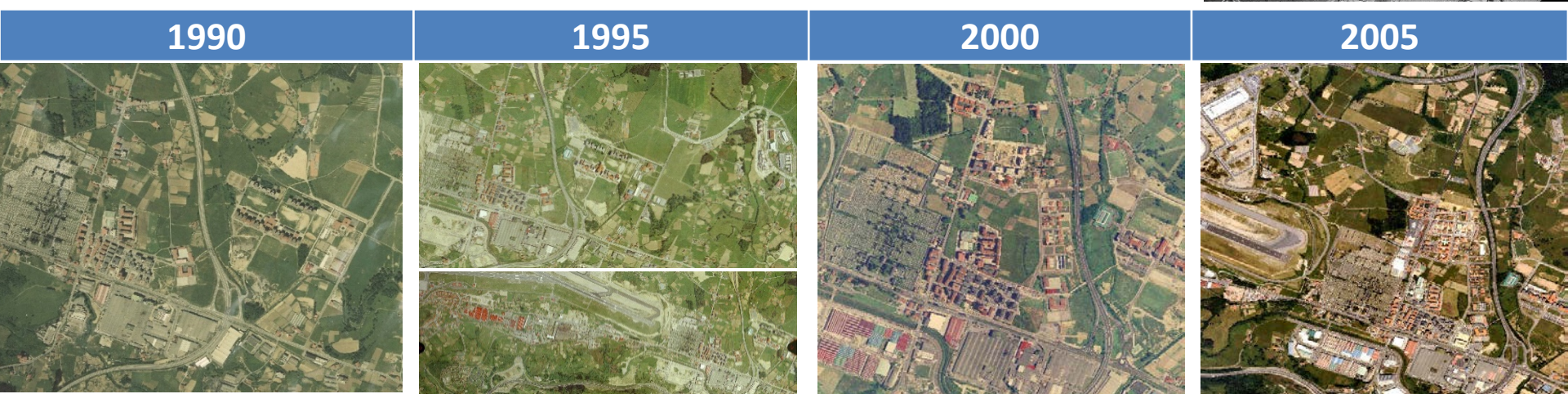
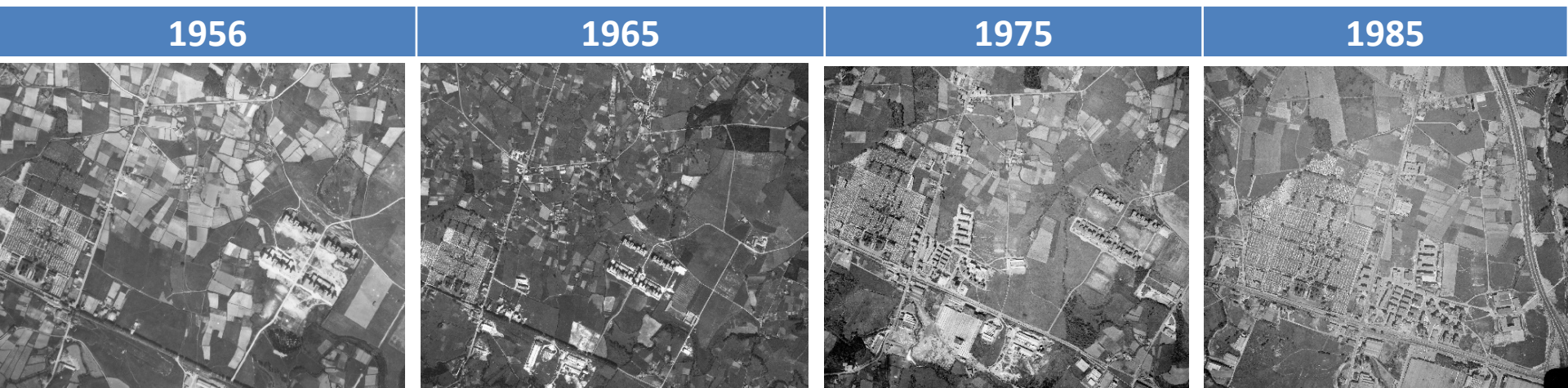
- Bizikletaz Ibiltzeko Bideen tipifikazioa
- DC2023+» Planeko Bizikleta Sarearen kalkulu ekonomikoetarako oinarria
- DC2023+» Planeko Hiri Sare Nagusia konfiguratzeko planoak



**EGOERA**



Urtea	1900	1925	1950	1960	1970	1981	1990	2001
Populazioa	293	1040	1193	1387	3373	5124	4873	4913



Urtea	2003	2005	2007	2009	2011	2013	2017	2019
Populazioa	5040	5099	5273	5699	5827	6192	6331	6472



2010



2015



2019



2019 (Parkea)

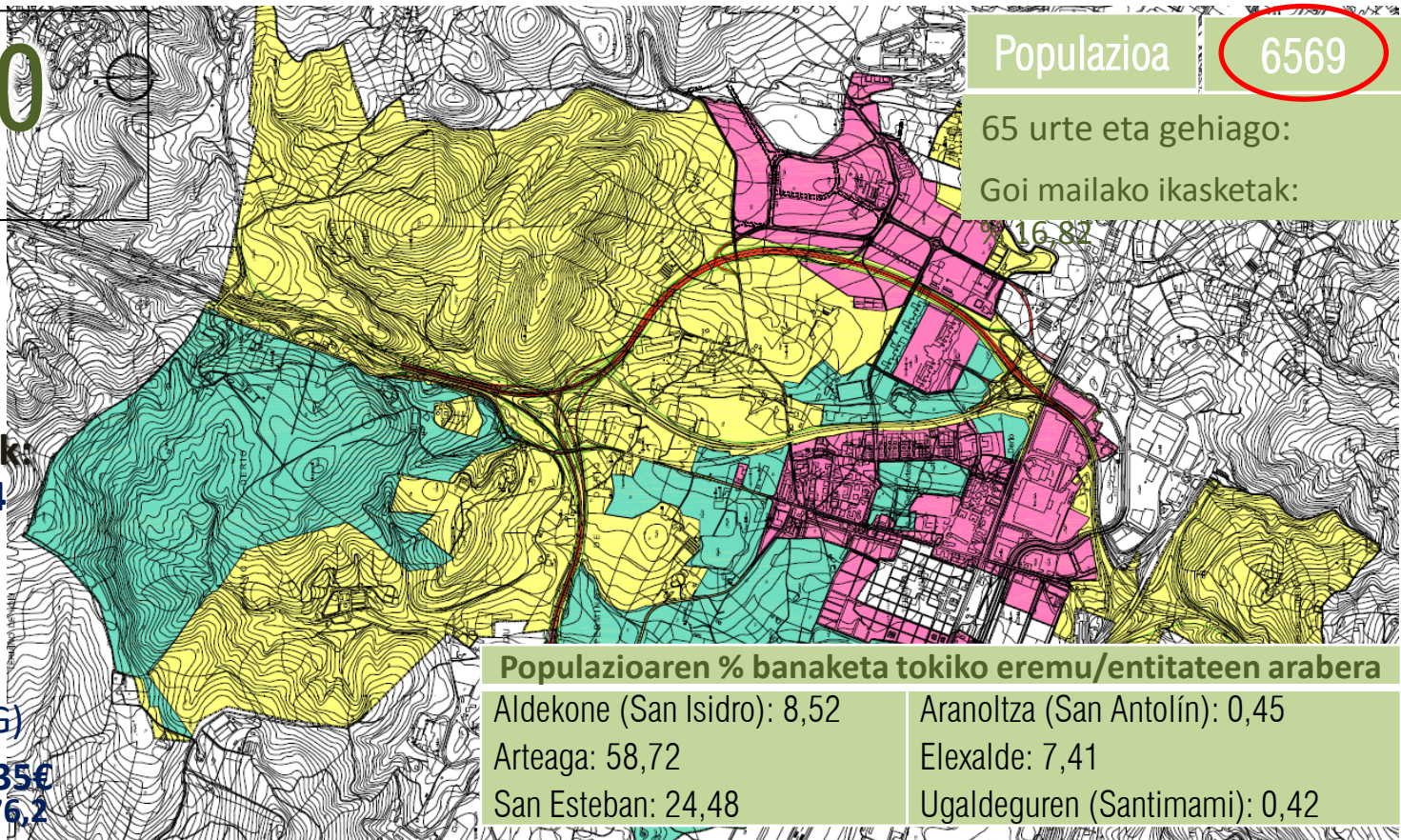


# Derio 2020

**SUELO URBANO**  
231

**SUELO URBANIZABLE**  
123

**SUELO NO URBANIZABLE**  
651



Populazioa **6569**

65 urte eta gehiago:

Goi mailako ikasketak:

**Pandemia hasi aurretik:**  
**Langabezia tasa: % 7,4**  
**Enplegua: 12078**

Zerbitzuak: % 79,1 (BEG)

Industria: % 15,3 (BEG)

Eraikuntza: % 5,4 (BEG)

Lehen sektorea: % 0,2 (BEG)

**Errenta pertsonala: 17.435€**

**Udal BPG (Euskadi = 100) 376,2**

### Populazioaren % banaketa tokiko eremu/entitateen arabera

Aldekone (San Isidro): 8,52

Aranoltza (San Antolín): 0,45

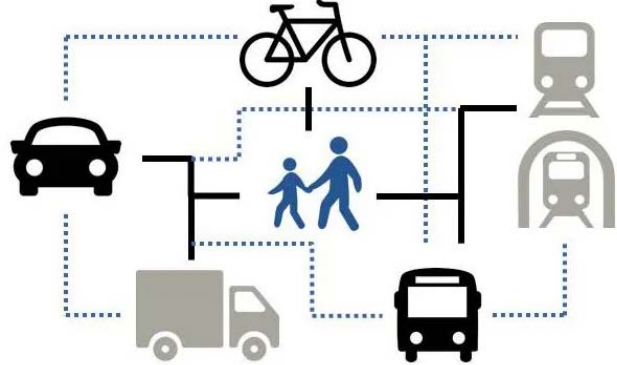
Arteaga: 58,72

Elexalde: 7,41

San Esteban: 24,48

Ugaldeguren (Santimami): 0,42





## Gertuko udalerrriak (biztanleak, 2020)

Zamudio: 3313  
Sondika: 4534

Loiu: 2311  
Lezama: 2413

Erandio: 24433  
Mungia: 17278

# MUGIKORTASUNA DERIO UDALERRIAN

Derio mugikortasuna ingurumen inpaktua  
(ratioak biztanleko)

Urteko energia kontsumoa (tep) 0,35

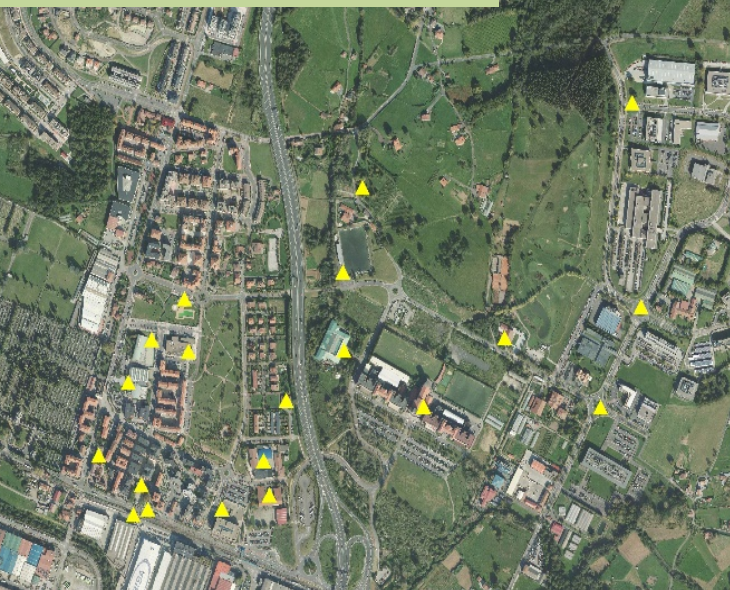
Urteko CO<sub>2</sub> emisioak (Tn) 1,06



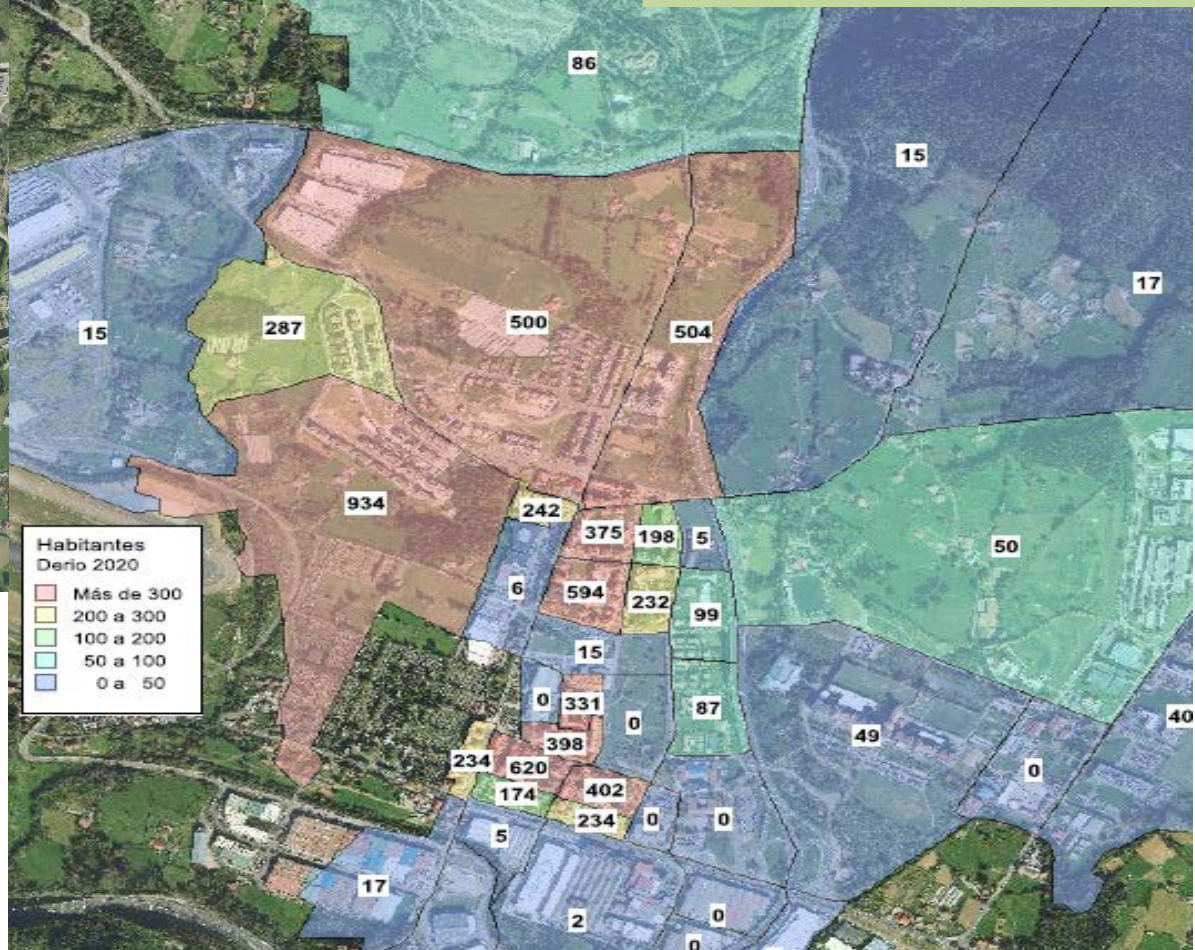
Garraio eta mugikortasuna	Urtea	Udalerrria	Eskualde a	Bizkaia	EAE
Bizitoki udalerritik kanpo lan egiten duen 16 urte eta gehiagoko populazio landuna (%)	2011	78,33	62,48	64,53	56,45
Bizitoki udalerritik kanpo ikasten duen 16 urte eta gehiagoko populazioa (%)	2011	82,91	63,67	69,42	64,23
Ibilgailuen parkoa (ibilgailuek/biztanle)	2010	0,75	0,57	0,60	0,63



## Interes guneak



## Populazio banaketa



Derio hirigintza aldetik hazi egin denez, pixkanaka oinezkoen presentzia murriztu egin da barne joan-etorrietan (eta areagotu egin da ibilgailu motordunetan egindako joan-etorrietako presentzia).

**BIZIKLETAK PRESENTZIA HUTSALA** populazioaren mugikortasunean (barne zein kanpo joan-etorrietan)

Oinez egindako **barne joan-etorriak %59 dira** (autoz egindakoak % 41 dira)

→ Oinez gehien ibiltzen direnak emakumeak dira, % 62; gizonen kasuan, berriz, ehuneko hori % 55 da.



Orotara **4.541 ibilgailu** daude erregistratuta (2005ean 2.976 ziren) - horietatik % 70,5 autoak dira-

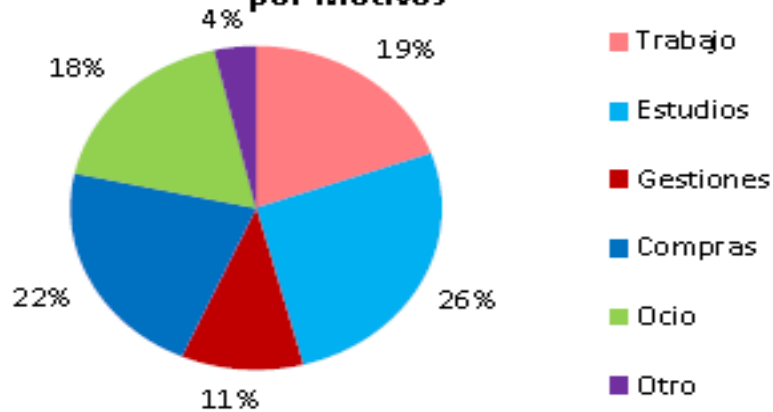
→ + **%52,6** (aldi horretan bertan populazioak % 28,8 egin du gora)





## Movilidad Interna de los Residentes de Derio

por Motivos



**BARNE BIDAIEN ARRAZOI NAGUSIAK** honako hauek dira (garrantziaren ordenan): ikasketak, erosketak, lana, aisialdia, kudeaketak eta bestelakoak. Eta egiten diren moduari dagokionez, ikusi da autoaren presentzia askoz handiagoa dela lanerako eta kudeaketak egiteko joan-etorrietan (% 73 eta % 61 hurrenez hurren). Horrez gain, garrantzitsua ere bada (prestakuntza/ikasteko eta erosketak egiteko joan-etorrietan), % 30 pasatxorekin.

**BARNE ZIRKULAZIOAREN ABIADURA** Ezarritako abiadura mugak betetzean jokabide desberdina antzeman da. Ikusi aforatutako 4 kaleen emaitzak:

- ❖ **URIBE** (*EBBI: 1.080/893 ibilgailu/egun zirkulazioaren noranzkoaren arabera*): Erdiak baino gehiagok baimendutako muga gainditu zuten (oso ehuneko altua da)
- ❖ **GERNIKAKO ARBOLA** (*EBBI: 2.538/1.500 ibilgailu/egun zirkulazioaren noranzkoaren arabera*): Gehiengoak abiadura muga betetzen du, eta % 20-27k gainditu zuten (ekialderantz zihoazenak izan ziren arau hausleenak)
- ❖ **EUSKAL HERRIA** (*EBBI: 1.737 ibilgailu/egun*): Ibilgailu ia gehienek betetzen dute abiadura muga (30 km/h abiadurari buruz ari bagara -eta gehiengo zabal batek baita 20 km/h abiadura ere-); muga gainditu zutenak % 3 baino gutxiago izan ziren.
- ❖ **GANBE** (*EBBI: 1.194 ibilgailu/egun*): Hiru ibilgailutik ia bik (zehazki % 65) gainditu zuten baimendutako muga; oso ehuneko altua da.

**EZBEHAR TASA:** 31 istripu erdigunean 2018an eta 2019an:

Istripu larri bat, 11 istripu arin eta gainerako 19 istripuetan denak onik atera ziren.

# DERIOKO BIZIKLETA KONTUAK (2018ko abendua)



Derio hirigintza aldetik "atsegina" izateko eraldaketa nabarmena da, eta mende honetan joan diren hogeitaz urteetan are nabarmenagoa izan da: HIRI KALITATEA

## Plangintza

- Mugikortasun Iraunkorreko Plana: **Ez** (idazketa lanak laster hasiko dira)
- Bizikleta Sustatzeko Plana: **Ez** (egin beharreko Bizikleta Plan berriaren esparruan estrategia diseinatzeke)
- Bizikleta Sarearen Proposamena: **Bai**. Kokapena: **Berriazko udal plana edo plan zuzentzailea** (berrikusteke)

## Udaleko langileak

Zerbitzuetako langileentzako udal bizikletak: **0**

Udaleko langileentzako bizikleten aparkalekuak: **Bai** kopurua: **1**

- Puntu kopurua udalerrian: **1**
- Plaza kopurua: **5** (udaletxe kanpo publikoarekin partekatuta)
- Aterpean daudenen kopurua: **Ez** (batzuek udaletxe barruan aparkatzen dute)

## Bizikleta bideak

Berriazko bizikleta bideak: **Bai**

·Bideen km: **4 km** (+1,7 km oinezkoekin batera eta 1 km lehentasunez trafikoarekin batera - Ziklokalea)

·Kokapena: **Berriazkoetatik independentea den plataforma**

Planifikatutako bizikleta bideak: **Bai**

2019an: **467,5 m** (bizikleta bide partekatua, Parke Teknologikoak prestatu behar duena) + **270 m** Aldekone II. Fasean integratuta -2019-2021-) 2020an: **Aldekone II. Fasean integratutakoa** (Etorkizuneko jarduketa: Bizikleta Plan berria idazteke)

## Bizikleten aparkaleku publikoak

Bizikleten aparkaleku publikoak: **Bai** (10 kokapen 95 plazarekin → 75 gurpila bakarrik amarratzekoa; gainerakoak koadroa eta gurpila)

Bide publikoan: **2 puntu**  
Ekipamenduetan: **8 Puntu** (kanpoaldean)  
Aire zabaletik babestuta: **Ez**  
Zentro intermodalen alboan: **1 gertu** (udaletxea)

## Bizikleta mugikortasuna

- Erabilera datuak: **Ez**.
- Udal ordenantza. Bizikleta mugikortasunari eskainitako atala: **Ez**
- Istripuei buruzko datuak: **Ez**

## Maileguko bizikletak

Eskuragarritasuna: **Ez**

## Bizikleta sustatzeko bestelako baliabideak

Bizikleten udal erregistroa: **Ez**. Asmoa: **ED/EE**

Bizikleten aparkalekuak instalatzeko dirulaguntzak: **Ez**. Asmoa: **ED/EE**

Bizikletak eskuratzeko laguntzak: **ED/EE**. Asmoa: **ED/EE**

Lanera bizikletaz joatea sustatzeko programak: **Ez**. Asmoa: **Bai**

Bizikletak zaintzeko laguntzak: **Ez**. Asmoa: **ED/EE**

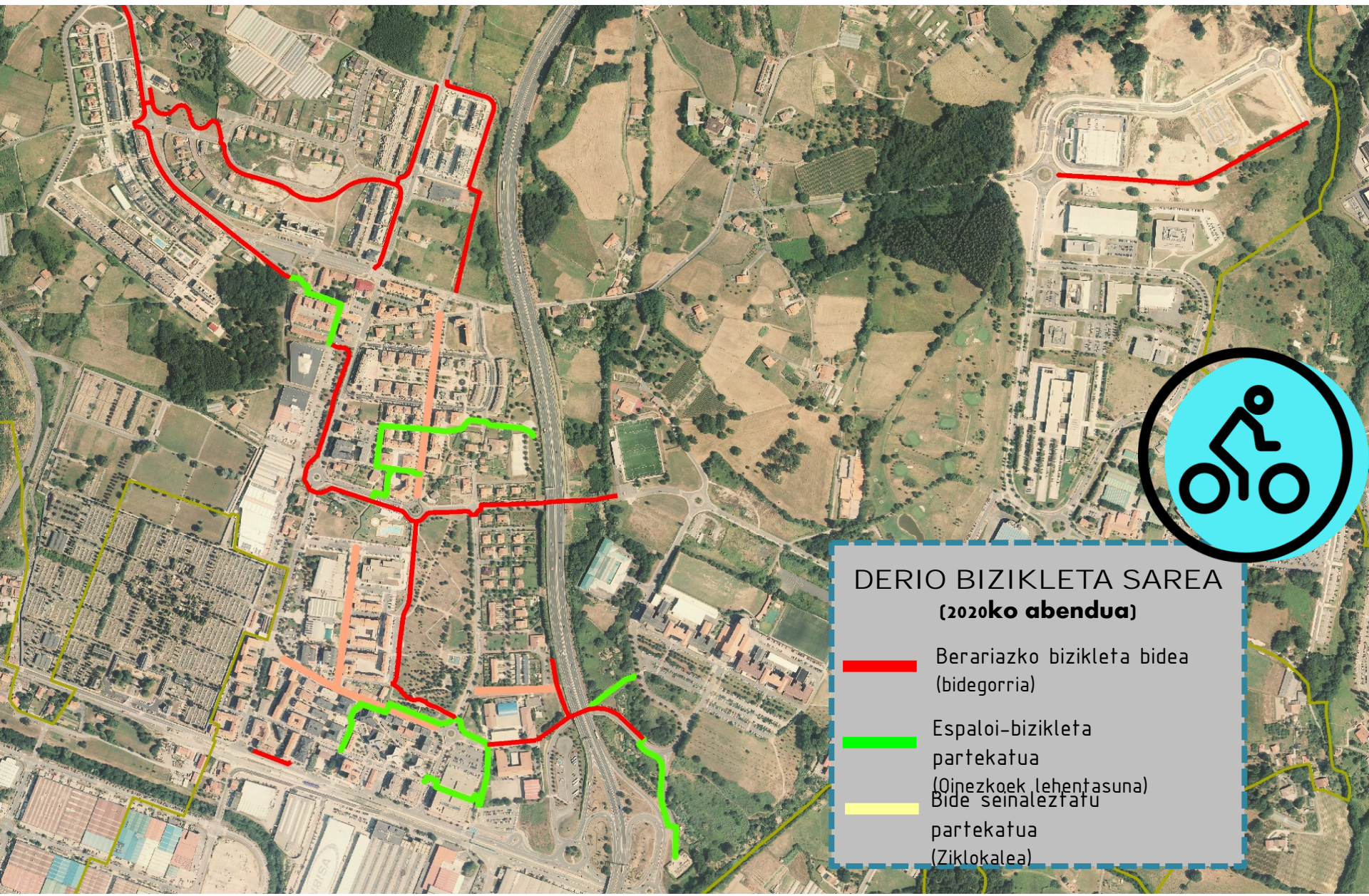
Bizikleta sustatzeko jarduerak: **Mugikortasunaren Astearren inguruan**.

# DERIOKO BIZIKLETA SAREAREN DATUAK (2020KO ABENDUA)

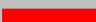
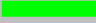
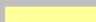
Tipologia	Luzera (m)	Ratioa (*) (km/10.000 bizt.)	Oharrak
<b>EXISTITZEN DIREN BIZIKLETA BIDEAK</b>			
<b>Berariazko bizikleta bideak</b> (bidegorriak)	3983,5	<b>10,9</b>	Eraikitze faseko 207 m zenbatu dira, Aldekone -II. Faseko urbanizazio obren barruan
<b>Bizikleta-espaloietan partekatutakoak</b> (oinezkoen lehentasuna)	1691,5		Bizikletetarako markak zaharrak diren eta nahiko hondatuta dauden arren
<b>Ziklokaleak</b> (Bide seinalezatu partekatutakoak)	1.034		Berriki gaitutako 260 m Unbe kalean Gernikako Arbola etorbidearekin elkartzean.
<b>Bizikleta bide partekatua</b>	467,5		Prestatzea eta kudeatzea Parke Teknologikoari dagokio
<b>Existitzen diren bizikleta bideak, subtotaletan</b> (udal kudeaketakoa, Parke Teknologikoarekin partekatutako bizikleta bideak salbu; parkeak berak kudeatzen du)	<b>7.176,5</b>		Existitzen diren bizikleta bideen % 62 bizikletetarako lehentasunezkoak diren eta gainerako erabilera motordunetatik (bidegorriak) banatutako tartekak dira, bizikleten % 23,6 oinezkoen baimenarekin ibiltzen da lehentasunezko eremuetan (bizikidetzan), eta gainerako % 14,4a ibilgailuen gainerako zirkulazio motordunarekin batera bizi da kale lasaietan, lehentasuna seinalezatuz eta galtzadan duten presentzia indartuz (ziklokaleak).



# DERIOKO BIZIKLETA SAREA 2020KO ABENDUAN



## DERIO BIZIKLETA SAREA (2020ko abendua)

-  Berariazko bizikleta bidea  
(bidegorria)
-  Espaloi-bizikleta  
partekatua  
(Oinezkoek lehenetasuna)
-  Bide seinaleztatua  
partekatua  
(Ziklokalea)





# DC2023



BIZIKLETA PLANA

2050EAN KARBONO-  
NEUTRALITASUNAREN ALDE  
MUGITZEN DA DERIO

**Klima aldaketak ekarri  
dibun erronka globalean  
pertsone bakoitzak egiten  
duenak edo egiteari uzten  
dionak ere badu eragina,  
gehituz edo murriztuz; izan  
ere, klima aldaketaren  
ondorio kaltegarriak  
dagoeneko antzeman  
daitezke gure inguruan, eta,  
bereziki latzak dira  
planetako txoko batzuetan.**

→ «**Herritarrek arduradun  
sentitu behar dute, eta ez  
errudun»**

Efizientzia

Autonomia

Malgutasuna

Fidagarritasuna

Ekonomia

Eraginkortasuna

Irisgarritasuna

Garraio  
publikoarekiko  
harremana



**Atmosferaren, uraren eta lurzorua**

**Inpaktua lurrean**

**Ekonomia**

**Osasuna**

**Zarata**

**Bide segurtasuna**

**Elkarbizitza (humanizazioa)**

**Energia**

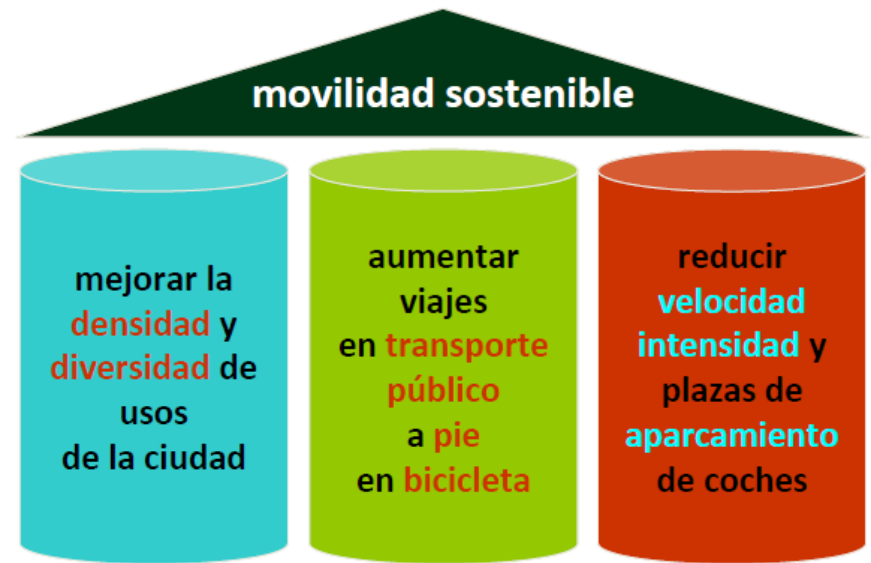
**Beste baliabide batzuk**

**Hiri lurraren okupazioa eta intrusio bisuala**

Auto istripu batean inplikaturako txirrindularien baja kopuruaren eta txirrindulari kopuruaren arteko lotura alderantzizkoa da: gero eta txirrindulari gehiago, orduan eta istripua izan duten txirrindulari gutxiago.



Bizikleta sustatzeko politiken jardun eremua nahitaez egon behar da **ESTRATEGIA BAKAR ETA KOORDINATU** baten barruan integratuta; hala, bizikleta erabiltzea sustatzeko beharrezko promozioan eta azpiegituretan ahaleginak egitearekin batera pareko ahalegina egingo da mugikortasun iraunkorraren hiru zutabeetako bakoitzean (*Mob Vs Access, Alvés 2010*):



- a) hiri lurzoruaren erabileren aniztasuna eta dentsitatea hobetzea;
- b) oinez, garraio publikoan eta bizikletan joan-etorri gehiago egitea; eta
- c) ibilgailuetarako aparkalekuak, intentsitatea eta abiadura murriztea.

Hiru zutabe horietako bakoitzean aski konpromiso hartzen ez bada, ezinezkoa izango da estrategia globaletan txertatutako jarraibide eta jarduketek lortu nahi diren emaitzak lortzea.

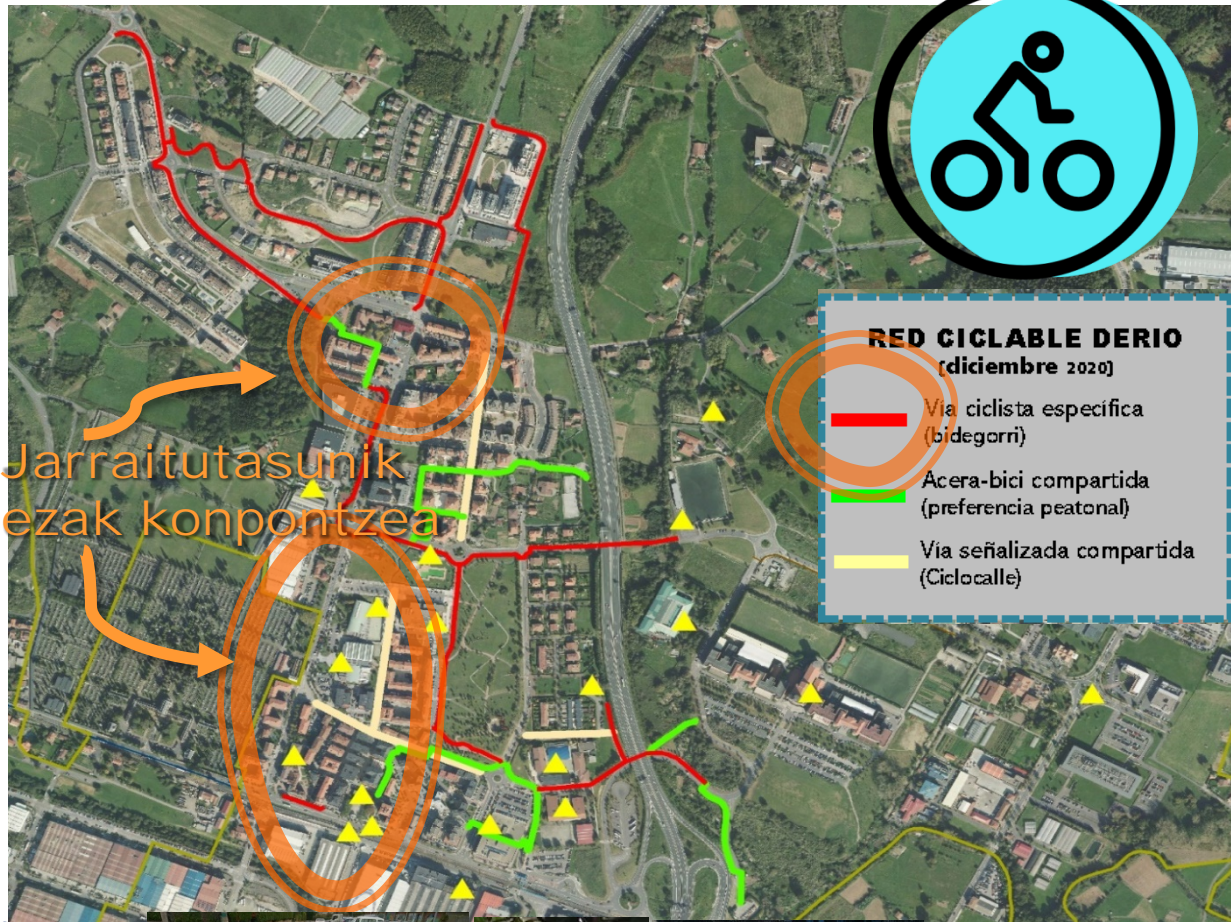


**mugikortasun iraunkorreko estrategia**

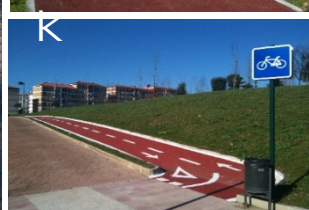
# KONPONDU BEHARREKO UNE HONETAKO SAREAN EZAUGARRIAKI ARAZOAK ETA IRTENBIDEAK (I)

□ Gaur egungo berriarazko bide seguruaren sarea osatzea, lehenetsuneko bi konexioak ebatziz jarraitutasunik ez duten bi eremuetan:

- Euskotreneko intermodalera iritsiz (eta Aretagako zentro administratiboa mendebaldetik)
- Aldekone Zaharra iparraldean/San Isidron sortutako jarraitutasunik eza konpontzea, Rementariñerantz doanean



□ Zerbitzuan dauden bizikleta bideen markatze defizita konpontzea (zeharkakoa zein bertikala), segurtasuna hobetuz eta bizikletan ibiltzeko aukera indartuz, eta bizikletaren presentzia modu alternatibo modura





# KONPONDU BEHARREKO UNE HONETAKO SAREAREN EZAUGARRIAK: ARAZOAK ETA IRTENBIDEAK (2)

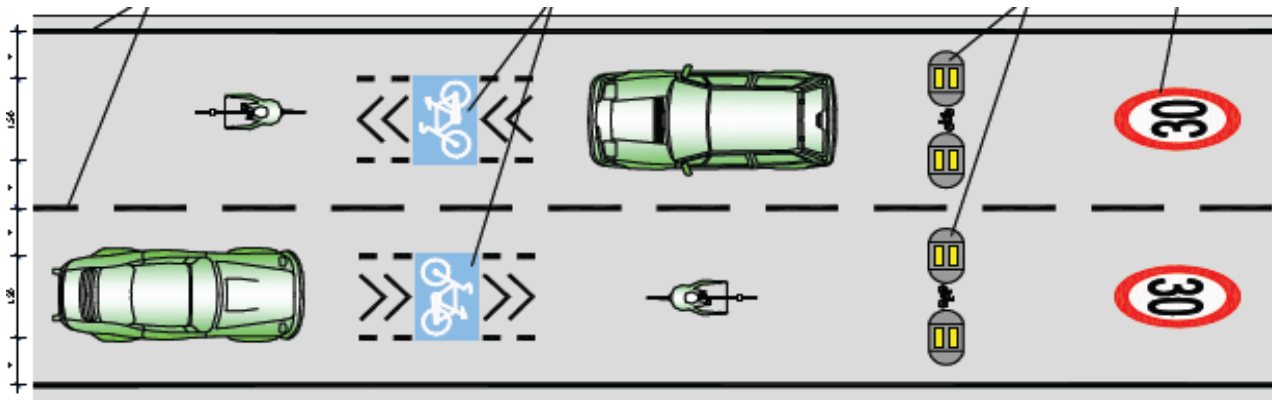


□ Bizikleta indartzea autoarekin elkarbizitzan dagoenean, lasaitzea sustatuz bizikletaz zirkulatzea zigortu gabe:

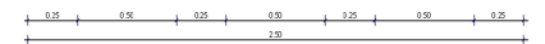
- Bizikleten marka zentralizatua indartuz (argi eta garbi): abiadura mugatzea eta bizikleten lehentasuna



- Lasaitzeko neurriak indartuz bizikletarako babesekin: murriztea zirkulazio erreiak, baden murriztaileak bizikleten berariazko pasabideekin



□ Bizikleta Bideen Sarea BIZIKLETA SUSTATZEKO ERAKUSLEIHO modura, presentzia eta eragin komunikatibo handia aprobetxatuz.





# OINARRI NUKLEARRA IRITENBIDEAREN FUNDAMENTUAK

## Ingurune Lasaia

Hiri espazio zedarritua (sarbide ateekin), bertan zirkulazio aktiboa lehenetsiko da (oinezkoa zein bizikleta bidezkoa) eta autoa gonbidatu bat da, abiadura tarte lasai batzuetara mugatu baita (20-30 km/h); hala, oinezkoei eta bizikletei lehentasuna eman ahal zaie. Eta bizikleta bideen sarea du, saretua, hiri erdigunea eta eragin handieneko eremu osoa hartuz



● ATEAK



- Existitzen den berariazko bizikleta bidea
- Berariazko bizikleta bide berria
- Bizikleta espaloi-bizikleta partekatua
- Oinezkoen lehentasuna

Ingurune Lasaia: Bizikletaren aliatua

# BIZIKLETA BIDEEN TIPOLOGIA

Balitzko irtenbideen katalogo zabala, DC2023+» Plana konfiguratzeko bizikleta bideak konfiguratzeko

## PLATAFORMAREN OSAERA, BESTE MODU BATZUEI DAGOKIENEZ

Bizikleta bideen sailkapena	Plataforma bide motorizatuekin partekatzen du	Plataforma espaloiarekin partekatzen du	Plataforma propio eta independentea
<b>Babesteko elementu fisikoak daude</b> (segregazioa)	<ul style="list-style-type: none"><li>• Bidegorri babestua</li></ul>	<ul style="list-style-type: none"><li>• Espaloi-bizikleta (espaloi-bizikleta babestua)</li></ul>	<ul style="list-style-type: none"><li>• Bizikleta pista</li><li>• Oinezkoen erabilerarik gabeko bizikleta bidea</li></ul>
<b>Babesteko elementu fisikorik gabe</b> (segregaziorik ez)	<ul style="list-style-type: none"><li>• Bidegorria</li><li>• Bizikleta bazterbidea</li><li>• Bus-bizikleta erreia</li><li>• Bide seinalezatu partekatua edo mistoa (Ziklokalea)</li></ul>	<ul style="list-style-type: none"><li>• Bizikleta espaloi erreia edo bidexka</li><li>• Espaloi-bizikleta partekatua</li></ul>	<ul style="list-style-type: none"><li>• Bizikleta bidexka partekatua</li></ul>

(\*) Bizikleta bideen tipologia bakoitzaren definizioa Derion Bizikletaz Zirkulatzeko Hiri Bideen Planean (2007) jaso zen, plan honen aurrekoan, eta Bizkaiko bizikleta bide foralei buruzko 10/2014 FAn (3. eranskina). Horrez gain, prestatzen ari den Bizkaiko Bizikleta Bideen LPSren testuan ere jaso da.

# INGURUNE LASAIAREN ETA BIZIKLETA SAREAREN KONFIGURAZIOA (I) 2023 AGERTOKIA

Abiapuntuko agertokian 7.176,5 m bizikleta bide dauzkagu eskura; horietatik 6.709 m konfiguratutako Ingurune Lasaiaren barruan egongo lirатеke. Hasierako agertoki horretan eta Ingurune Lasaiaren barruan, 3.631 m bizikleta bide berri jasotzea planteatu da. Hala, eta Ingurune Lasai konfiguratutako ondoren, 10,4 km inguruko udal bizikleta sarea izango luke.

Tipologia	Luzera (m)	Oharrak
<b>Ingurune Lasaiaren barruan planifikatutako bizikleta bide BERRIAK (6 sarbide atek zedarrituta) AGERTOKIA: 2023</b>		
Berriazko bizikleta bideak (bidegorriak)	888	Funtsean, Derioko hiri garapen berrien konexioak osatzera iritsiko da, iparraldean Euskotreneko geltokiarekin Mungialde etorbidekin (Ganburu kalearekin elkartzeko biribilgunetik).
Bizikleta-espalo partekatutako (oinetako lehentasuna)	144	Jarduketa txikia sareko tarte zehatz batzuk interkonektatzeko. Egiaz, arlo horretan egin beharreko jarduketak gaur egun dagoeneko existitzen diren tarteak zedarritu eta itxura hobetzea izango luke helburu (1.691,5 m)
Ziklokaleak (bide seinalezatu partekatutako)	2599	Gehikuntza berri horiek osatuz, sareko bide tipologia horien lana bizikleten lehentasunaren eta posizioaren markatze guztiak berritzea izango da, urrian aurreratutakoarekin bat etorritik, Unbe kaleko obren barruan, Gernikako Arbola etorbidearekin lotzean.
Ingurune Lasai bizikleta bide BERRIEN subtotala (udal kudeaketa)	<b>3631</b>	Ingurune Lasai osoak eta, hortaz, bizikleta bide berriek, eta plan honetan aurreikusitako neurriek, dagoeneko existitzen diren bideak eguneratu eta funtzionalki hobetzea dute helburu. Helburua: Agertokia 2023 gaitzea.



# INGURUNE LASAIAREN ETA BIZIKLETA SAREAREN KONFIGURAZIOA (II) 2023 AGERTOKIA

Ingurune Lasaia osatzen duten 10,4 km bizikleta bideak honela antolatuko dira:

Tipologia	Luzera (m)			Oharrak
<b>Ingurune Lasaian bizikleta sarea eratzen duten bizikleta bideak (6 sarbide atek zedarrituta) AGERTOKIA: 2023</b>				
	Existitzen direnak	Berriak	Guztira	
Berariazko bizikleta bideak (bidegorriak)	3983,5	888	4871,5	Gaur egun eskura daudenak % 22,3 areagotuz
Bizikleta-espaloietan partekatutakoak (oinetakoek lehenetsia)	1691,5	144	1835,5	Gaur egun eskura daudenak % 8,5 areagotuz
Ziklokaleak (bide seinalezatu partekatutakoak)	1034	2599	3633	Gaur egun eskura daudenak % 251,4 areagotuz
<b>Ingurune Lasaian bizikleta bide sarearen subtotala</b> <b>(udal kudeaketa)</b>	<b>6709</b>	<b>3631</b>	<b>10340</b>	Horri esker, 15,7 km/10.000 biz. ratioa lortu ahalko da. (*) (gaur egungoarekin alderatuta indize hori % 53,4 areagotuz)

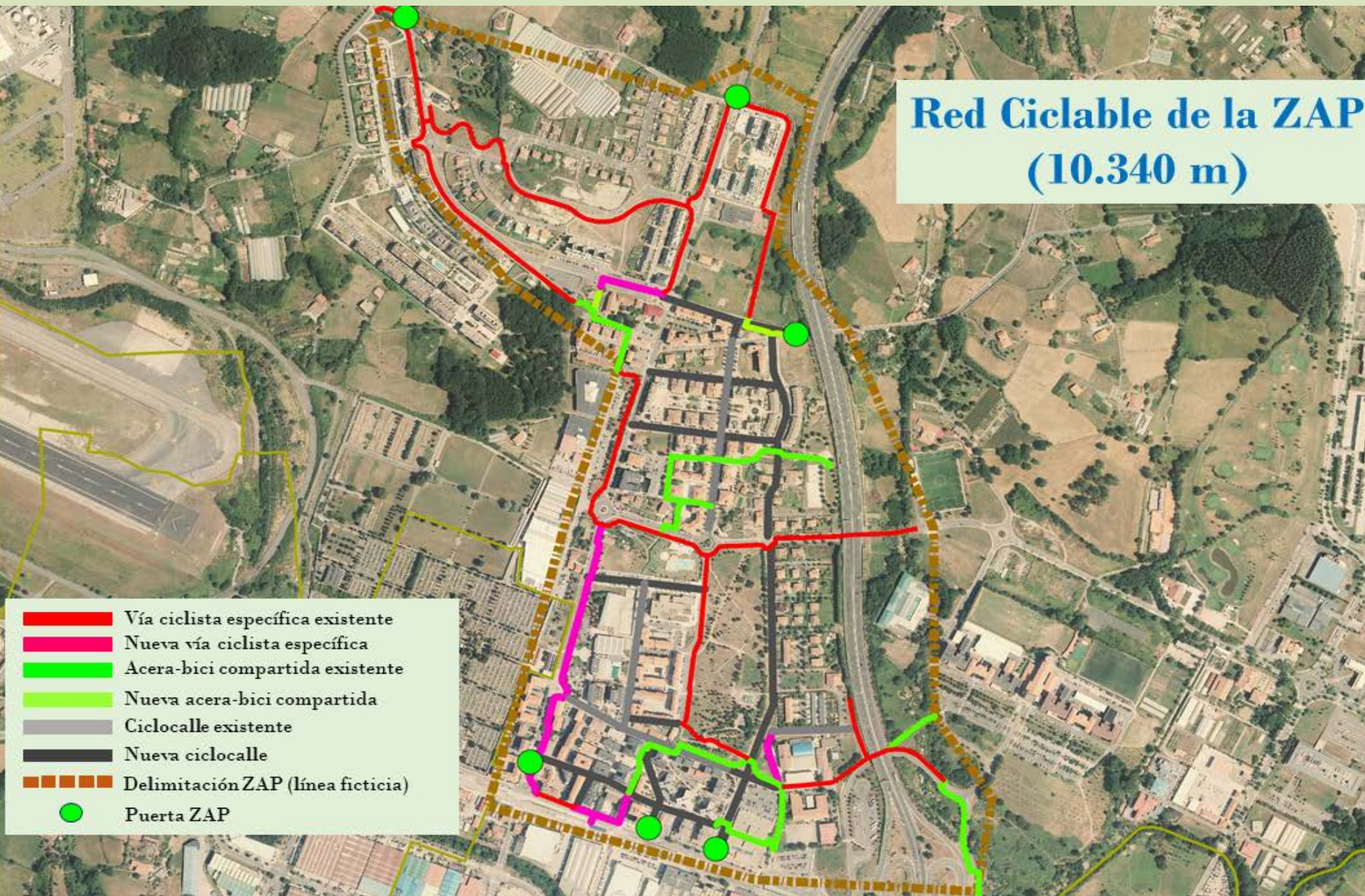
(\*) Ratio hori benetan 18,1 km/10.000 biz. neurritan arte areagotuko litzateke kontuan hartzen baditugu Parke Teknologikoan dauden 467,5 m bizikleta bideak edo 2023 Agertokiko sarean Ingurune Lasaiko Konektibitateko 1.018 m sartzen baditugu, Txorierriko ardatzarekin, jarraian aipatuko duguna; aurten prest egotea du helburu. Hala, DC2023+» Planaren hasieran Derio udal mugartean eskuragarri egongo litzatekeen bizikleta sarea 11.825,5 m-koa izango litzateke.



# INGURUNE LASAIAREN ETA BIZIKLETA SAREAREN KONFIGURAZIOA (III) 2023 AGERTOKIA

Red Ciclable de la ZAP  
(10.340 m)

- Vía ciclista específica existente
- Nueva vía ciclista específica
- Acera-bici compartida existente
- Nueva acera-bici compartida
- Ciclocalle existente
- Nueva ciclocalle
- Delimitación ZAP (línea ficticia)
- Puerta ZAP





**Ingurune Lasaitik kanpoko Derioko bizikleta sarea (baina Ingurune Lasaiarekin konektatuta) eratu beharreko lau parametro konektore hauen arabera gaituko da:**

- **Bizikleta bidezko konektagarritasuna Parke**
- **Bizikleta bidezko konektagarritasuna aireportuarekin**
- **Konektagarritasuna Txorierriko Bizikleta Ardatzarekin**
- **Konektagarritasuna Mungialdearekin (Bi-3715)**

## **INGURUNE LASAITIK KANPOKO SAREKO BIZIKLETA BIDEAK (I)**

- Ingurune Lasaitik kanpo, Parke Teknologikoaren eskumeneko esparruan, 2019an sortutako 467,5 m-ko bizikleta bide bakarra dago gaur egun, bizikleta bidexka partekatu motakoa.

# INGURUNE LASAITIK KANPOKO SAREKO BIZIKLETA BIDEAK (II)

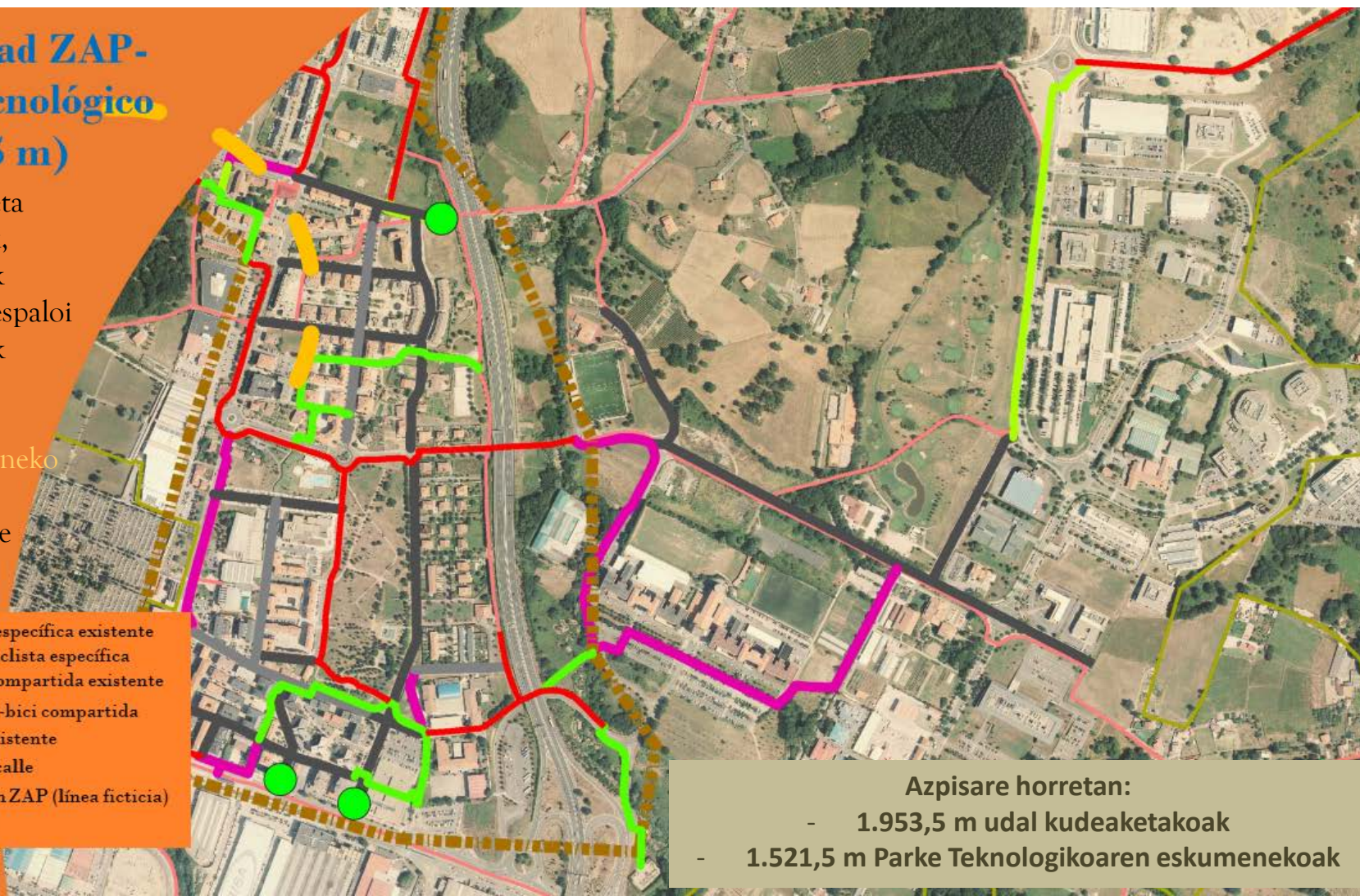
## BIZIKLETA KONEKTAGARRITASUNA PARKE TEKNOLOGIKOA (2026 AGERTOKIA)

Konektagarritasun hori (Derioko erdigunea eta Bizikleta-trena intermodala) Bizkaiko Bizikleta Bideen LPSren Aurrerapen Dokumentuan jaso da BBBLPS 2023-2035 (prestatzen).

### Conectividad ZAP- Parque Tecnológico (3.475 m)

1.114,5 m bizikleta irtenbide berriak, berriaz bereziak  
624 m bizikleta-espaloi partekatu berriak (oinezkoek lehentasuna)  
(+467,5 m dagoeneko eginda)  
1.269 m ziklokale berrietan

- Vía ciclista específica existente
- Nueva vía ciclista específica
- Acera-bici compartida existente
- Nueva acera-bici compartida
- Ciclocalle existente
- Nueva ciclocalle
- Delimitación ZAP (línea ficticia)
- Puerta ZAP



Azpisare horretan:

- 1.953,5 m udal kudeaketakoak
- 1.521,5 m Parke Teknologikoaren eskumenekoak




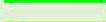
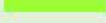

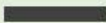



# INGURUNE LASAITIK KANPOKO SAREKO BIZIKLETA BIDEAK (III)

Halaber, 2023-2035 BBBLPSren Aurrerapen Dokumentuan (egiten) jasota dago; aireportura bizikletaz iristea ahalbidetzen du (intermodalitatea), Bizkaiko saretik (eta, hortaz, baita Ingurune Lasai-udal mailakotik).

## Conectividad ZAP-Aeropuerto (1.336 m)

Udal kudeaketa dauka tarte osoan, baina gaitzea BBBLPSren esparruan ezarritako prozedura hitzartu barruan egingo litzateke. Aldundiak hartuko luke protagonismo handiena.

-  Vía ciclista específica existente
-  Nueva vía ciclista específica
-  Acera-bici compartida existente
-  Nueva acera-bici compartida
-  Ciclocalle existente
-  Nueva ciclocalle
-  Delimitación ZAP (línea ficticia)
-  Puerta ZAP

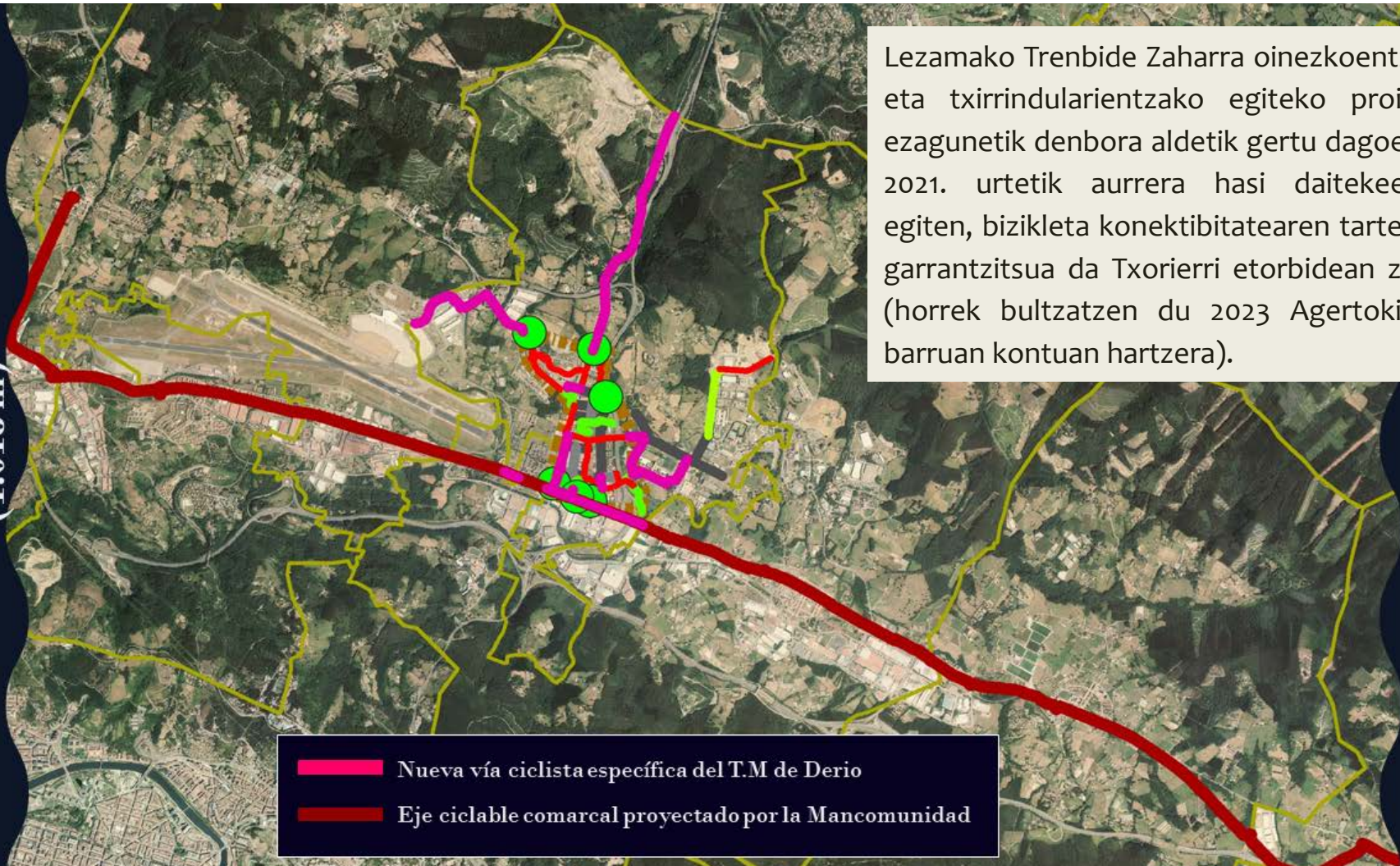






# INGURUNE LASAITIK KANPOKO SAREKO BIZIKLETA BIDEAK (IV)

Mankomunitateak 2012an formulatutako Txorierriko Bizikleta Ardatzaren parte da, baita aipatutako 2023-2035 BBBLPS dokumentuaren (egiten) xedea den sarearen 2. linearena ere: Erletxe-Derio-Asua-Bilboko itsasadarra/Lutxana-Erandio: 249 m foru eskumen eta erantzukizunekoak dira (Bi-737 foru errepidearen tarte bati lotuta trazatu baitira); gainerako 769 metroko tarte udal eskumenekoa da.

Conectividad ZAP - Eje Ciclable del Txorierri  
(1.018 m)



Lezamako Trenbide Zaharra oinezkoentzako eta txirrindularientzako egiteko proiektu ezagunetik denbora aldetik gertu dagoenez, 2021. urtetik aurrera hasi daitekeelako egiten, bizikleta konektibitatearen tarte hau garrantzitsua da Txorierri etorbidean zehar (horrek bultzatzen du 2023 Agertokiaren barruan kontuan hartzera).

-  Nueva vía ciclista específica del T.M de Derio
-  Eje ciclable comarcal proyectado por la Mancomunidad

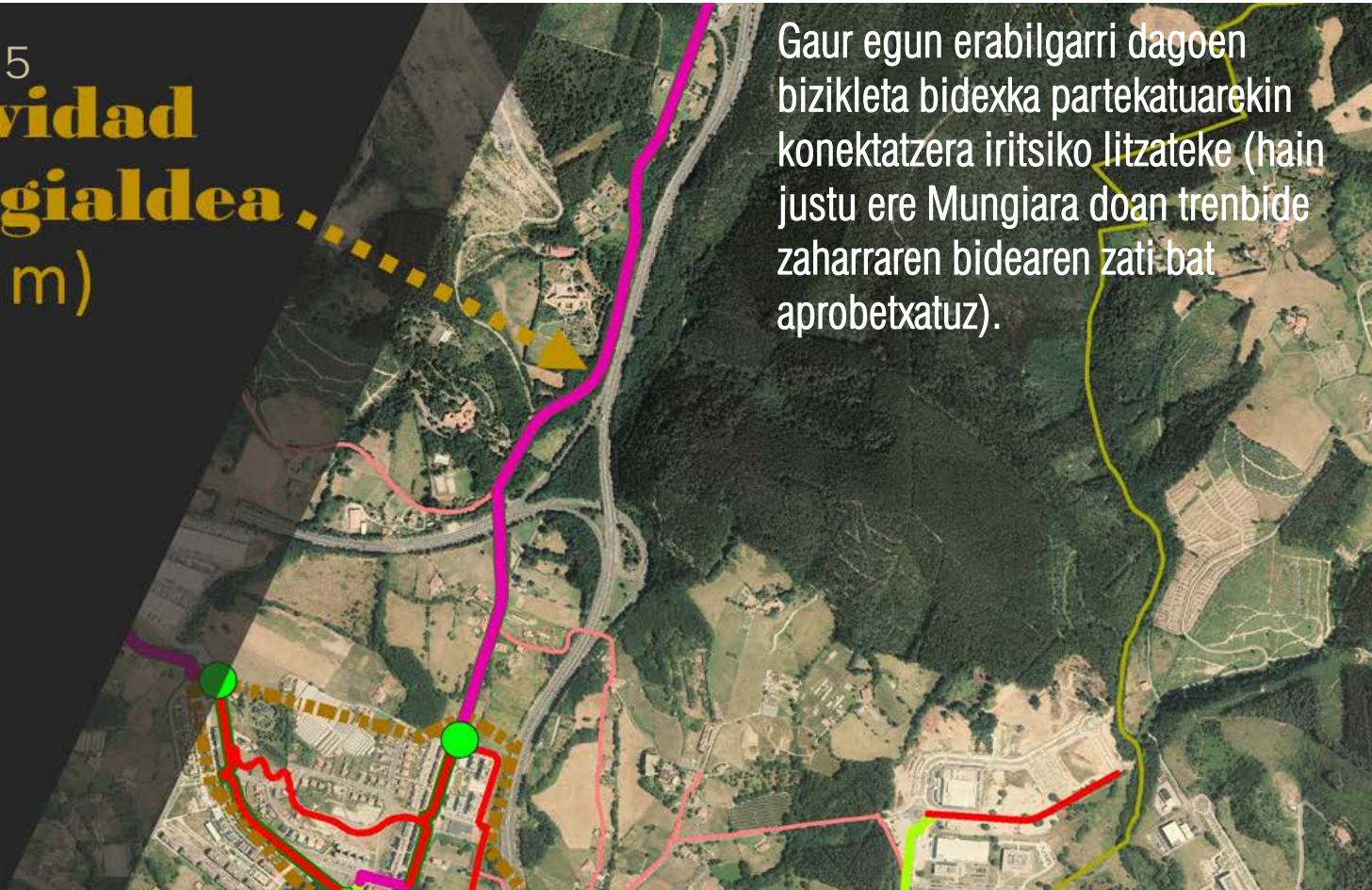


# INGURUNE LASAITIK KANPOKO SAREKO BIZIKLETA BIDEAK (V)

Aipatutako 2023-2035 BBBLPS dokumentuaren (egiten) xedea den sarearen Txorierri-Mungialdea 2. linearena bigarren tartearen parte da. Eta hiri gisa kalifikatutako lurzorutik doazen hasierako 247 metroak salbu, gainerako tartea gaitzea aipatutako BBBLPSen ezarritako prozedura hitzartuan kokatuko litzateke, Foru Aldundiaren protagonismoarekin (prestatu ondoren, hala ere, tarte osoa udal eskumenekoa izango litzateke).

Bi-3715  
**Conectividad**  
**ZAP-Mungialdea**  
(2.236 m)

Gaur egun erabilgarri dagoen bizikleta bidexka partekatuarekin konektatzera iritsiko litzateke (hain justu ere Mungiara doan trenbide zaharraren bidearen zati bat aprobetxatuz).



# INGURUNE LASAITIK KANPOKO SAREKO BIZIKLETA BIDEAK (V)

## LABURPEN TAULA

Konexio esparruan/bizikleta sarbidea	Luzera (m)	Oharrak
<b>Ingurune Lasaitik kanpoko bizikleta sarea osatzen duten bizikleta bideak</b>		
Bizikleta bidezko konektibitatea Parke Teknologikoarekin	3475	<p>Horietatik 467,5 m-ko tartea 2019an gaitua (bizikleta bidexka partekatua). 1.953,5 m udal kudeaketakoak eta gainerako 1.521,5 m Parke Teknologikoaren eskumenekoak.</p> <p>Bestalde, bizikleta bide berrien 1.114,5 m bizikletan mugitzeko berariazko irtenbide bereizi bati dagozkio, 624 m espaloi-bizikleta partekatu bidez eta gainerako 1.269 m ziklokaleak</p> <p>Helbidea: Agertokia 2026 gaitzea</p>
Bizikleta bidezko konektagarritasuna aireportuarekin	1336	<p>Udal kudeaketakoa (foru erakundearekin hitzartutako irtenbide bat ezarri ahal da, 2023-2035 BBBLPS garatzeko esparruan gauzatzeko).</p> <p>Helburua: Agertokia 2029 gaitzea</p>
Konektibitatea Txorierriko Bizikleta Ardatzarekin	1018	<p>Horietatik, 249 m foru eskumen eta ardurapekoak dira, eta gainerako 769 m, aldiz, udal eskumenekoak. Txorierriko Zerbitzuen Mankomunitateak 2012an idatzitako Txorierriko bizikleta sarearen eraikuntza proiektuaren parte da.</p> <p>Aldi berean, Derioko tarte hori aipatutako 2023-2035 BBBLPS (egiten) dokumentuaren xedea den 2. linea nagusiari dagokio.</p> <p>Helburua: Agertokia 2023 gaitzea</p>
Konektibitatea Mungialdearekin (Bi-3715)	2236	<p>Udal kudeaketakoa (foru erakundearekin hitzartutako irtenbide bat ezarri ahal da, 2023-2035 BBBLPS garatzeko esparruan gauzatzeko, gutxienez trazadura guztian agian hiri lurzorutik doan 247 metroko tartea salbu).</p> <p>Helburua: Agertokia 2035 gaitzea</p>
<p>Ingurune Lasaitik KANPOKO bizikleta bideen subtotala</p> <p><u>Ingurune Lasaitik kanpoko gaitze helburuak</u></p> <p>2023 Agertokia → + 1.018 m (Konektibitatea Txorierri Ardatza)</p> <p>2026 Agertokia → + 3.007,5 m (Konektibitatea Parkea)</p> <p>2029 Agertokia → + 1.336 m (Konektibitatea Aireportua)</p> <p>2035 Agertokia → + 2.236 m (Konektibitatea Mungialdea)</p>	8065	<p>Horietako parte handi bat Bizkaiko Bizikleta Bideen LPSen xede den sarearen parte da. Eta gaitu ondoren (eta udalaz gaindiko babesak izan ditzake, LPSren xede den sarearen eraginpean egongo den zatian), kudeaketa eta titulartasuna nagusiki Udalarenak izango dira (foru eskumeneko Txorierriko bizikleta ardatzeko 249 metroko tartea eta Parke Teknologikoaren eskumenekoa den 1.521,5 m-ko tartea salbuetsiz gero).</p> <p>Lagundutako finantzaketa bilatzea, batez ere, hiri arteko 3.574 metroko tartarantz bideratu beharko litzateke; hauei dagokie: 1.585 m aireportuko konektibitateari eta Txorierri etorbideko foru tarteari dagokio, (BBBLPSren lehen seiurtekoa) eta 1.989 m Mungialdearekiko bizikleta konexioari (BBBLPSren bigarren seiurtekoa).</p>

# DERIOKO BIZIKLETA BIDEEN SAREA, GUZTIRA: AGERTOKI OSOA 2035

Tipologia	Luzera (m)			Oharrak
<b>Derioko bizikleta sare OSOA osatzen duten bizikleta bideak</b>				<b>AZKEN</b>
<b>AGERTOKIA: 2035</b>				
	Ingurune Lasaia	Ingurune Lasaitik kanpo	GUZTIRA	
Berariazko bizikleta bideak (bidegorriak)	4871,5	5704,5	10576 (%57,5)	Gaur egun eskuragarri dagoena baino % 165,5 gehiago (hau da, dagoenaren ia hirukoitza). Horietatik, 249 m kudeatzea BFari dagokio, eta gainerakoa Udalari (hala ere, foru eta udalaz gaindiko inplikazioa lor daiteke gutxienez 3325 metro egiteko aireportuarekiko eta Mungialdearekiko konektibitate esparruetan).
Bizikleta-espaloi partekatua (oinezkoek lehentasuna)	1835,5	624	2459 (%13,4)	Gaur egun eskura daudenak %45,4,5 areagotuz. Horietatik 624 m Parke Teknologikoaren kargu egongo dira, eta gainerakoak udal ardurakoak izango dira.
Ziklokaleak (bide seinalezatu partekatua)	3633	1269	4902 (%26,6)	Gaur egun eskura daudenen halako 4,7 (gaur egun existitzen direnak baino % 374 gehiago). Horietatik 430 m Parke Teknologikoak kudeatuko ditu, eta gainerakoak udalak.
Bizikleta bide partekatua	---	467,5	467,5 (%2,5)	Gaur egun existitzen direnen berdinak (ez dago igoerarik) Kudeaketa Parke Teknologikoaren ardura
<b>DERIO 2035 BIZIKLETA SARE OSOA</b> [udal kudeaketakoa ia osorik, Parke Teknologikoak (1.521,5 m) eta BFAk (249 m) kudeatuko dituen 1.770,5 m salbuetsiz].	<b>10340</b>	<b>8065</b>	<b>18405</b> (%100)	Gaur egun eskura daudenen halako 2,6. Horri esker, 29,1 km/10.000 biz. ratioa lortu ahalko da. (*) (gaur egungo ratioa 10,9 da, eta 2023rako aurreikusitakoa 18,1, planaren data gakoa hasierako fasean)

(\*) Derioko populazioa 2035an 6.319 biztanlekoa izango dela kontuan hartuz kalkulatu da. EINek Bizkairako 2035eko agertoki horretarako iragarritako populazio bilakaeraren ratio bera Deriori aplikatu ondoren kalkulatu da (% 3,81ko beherakadan zehaztu da).



# BIZIKLETA SAREAREN DENBORA PROGRAMAZIOA ETA BALORAZIO EKONOMIKOA

Esparrua Proiektua	Luzera (m)	URTEKOAK 2021-2023 (AN eurotan)		URTEKOAK 2024-2026 (AN eurotan)		URTEKOAK 2027-2029 (AN eurotan)		URTEKOAK 2030-2035 (AN eurotan)	
		Udal mailakoa	Beste batzuk	Udal mailakoa	Beste batzuk	Udal mailakoa	Beste batzuk	Udal mailakoa	Beste batzuk
Ingurune Lasaia Bizikleta Sarea	10340	1024909	---	---	---	---	---	---	---
Txorierri Bizikleta Ardatza Konektibitatea	1018	253098	84040,5	---	---	---	---	---	---
Parke Teknologikoa Konektibitatea	3475	---	---	246965	42113	---	---	---	---
Konektibitatea aireportua	1336	---	---	---	---	---	575122	---	---
Konektibitatea Mungialdea	2236	---	---	---	---	---	---	140292	2756754
GUZTIRA	18405	1278007	84040,5	246965	42113	---	575122	140292	2756754
		1362047,50		289078		575122		2897046	
		<b>5.123.293,50 euro</b> <b>[1.665.264 euro (udal mailakoak) + 3.458.029,50 euro (beste batzuk)]</b>							

Beste kostu batzuk Eraikuntza gastuekin batera, gastu hauek aurreikusi behar dira: Eraikuntza proiektuak idaztea (172.200 euro inguru) + obra zuzendaritzak (103.216 euro inguru) eta laneko osasun eta segurtasuna koordinatzeko lanak (22.373 euro inguru).

# TRAFIKO ETA ZIRKULAZIOAREN UDAL ORDENANTZARI ETA BIZIKLETAREN TRATAMENDUARI BURUZKO OHARRAK

Gaur egungo udal ordenantzaren edukia aztertu da (\*) eta horren inguruko zenbait alderdi aipatu dira, birformulatu eta eguneratzeko, DC2023+» Planean ezarritako irizpideekin bat etorriz.

Eta beti kontuan hartuz indarrean dagoen lege ordenamenduak horri dagokionez ezarritakoa:

- indarrean dagoen TRAFIKO ETA BIDE SEGURTASUNAREN LEGEA: Urriaren 30eko 6/2015 Legegintzako Errege Dekretua, Trafikoari, Ibilgailu Motordunen Zirkulazioari eta Bide Segurtasunari buruzko Legearen Testu Bategina onartu zuena (261 BOE, 2015.10.31).
- 1428/2003 Errege Dekretua, azaroaren 21ekoa, Zirkulazio Araudi Orokorra onartu zuena (2015.10.01ean finkatua).
- 2822/1998 Errege Dekretua, abenduaren 13koa, Ibilgailuen Araudi Orokorra onetsi zuena.
- 970/2020 Errege Dekretua, azaroaren 10ekoa, Zirkulazio Araudi Orokorra eta Ibilgailuen Araudi Orokorra aldatu zituena, eta 971/2020 Errege Dekretua, azaroaren 10ekoa, Gidarien Araudi Orokorra aldatu zuena (297 BOE, 2020.11.11).

(\*) UDAL ORDENANTZA, Derioko Hiri bide publikoen erabilera, trafikoa, zirkulazioa eta segurtasuna arautu zituena (2005.10.25eko Osoko Bilkuran onartu zen, eta 2005.12.26ko 244. BAOri argitaratu zen)

# ESKU HARTZE PROGRAMA

- **1JT Azpiegiturak**
- **2JT Estimuluak**
- **3JT Hezkuntzakoak**
- **4JT Arautzaileak**
- **5JT Ebaluaziokoak**



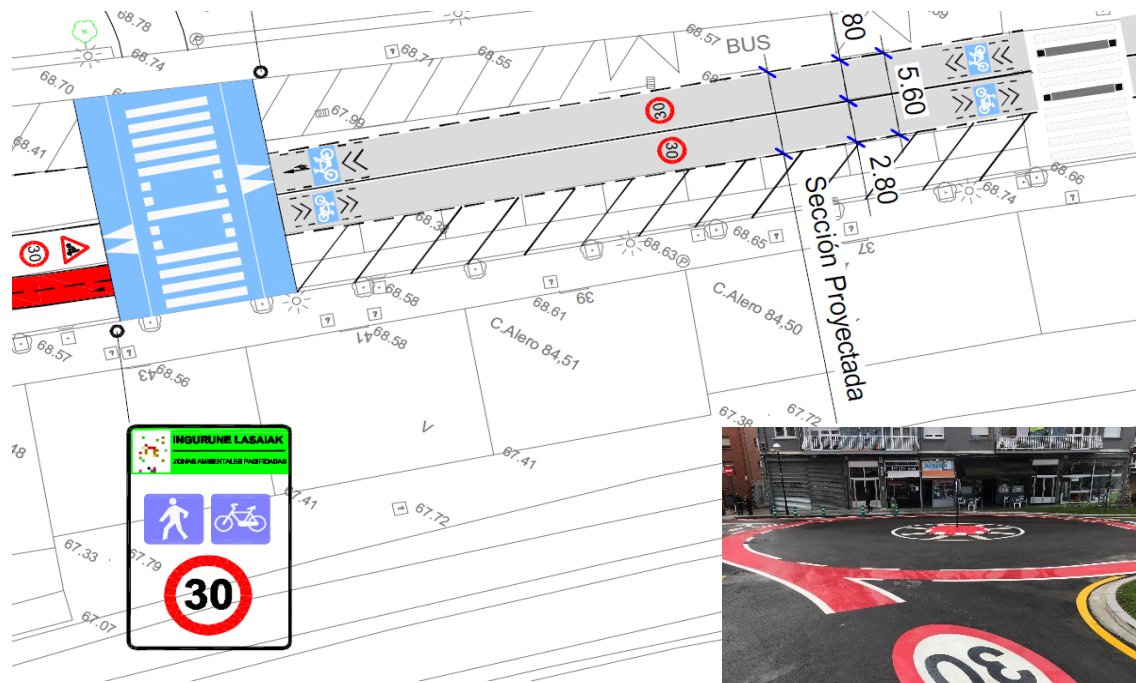
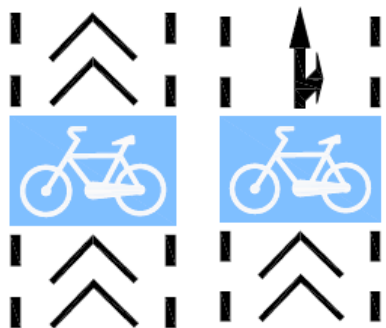


# 1)T Azpiegiturak

# Ingurune Lasai eta gainerako bizikleta bideak

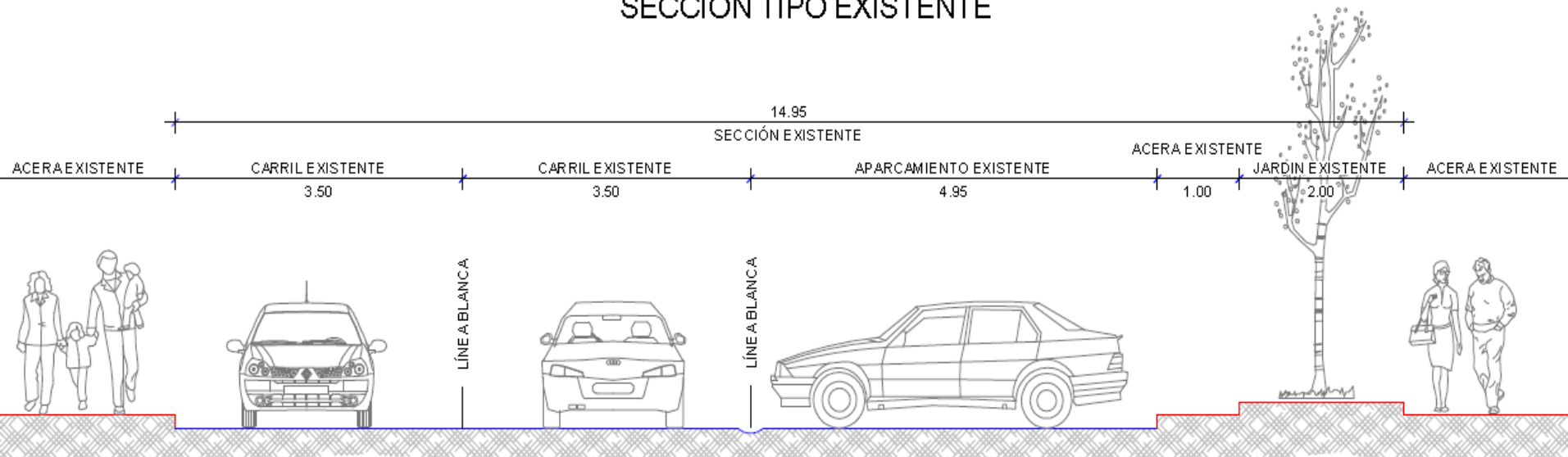


**Sarbide atek** - Adibideak



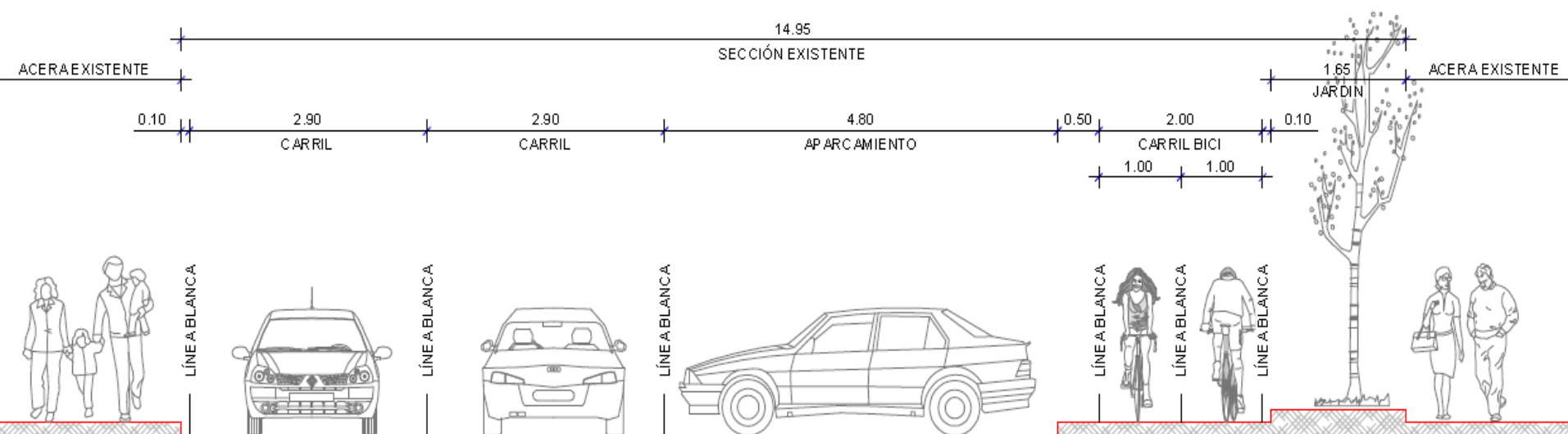
**Bidean txirrindulariaren presentzia eta zirkulazioa markatzea** (bizikleta ahalduntzea)

## SECCIÓN TIPO EXISTENTE



Mungialde etorbidean planteatutako berariazko bizikleta bide berrirako islatutako ideia, Euskotreneko modalitatearekin konexioa

## SECCIÓN TIPO PROYECTADA





## 2JT Estimuluak **JARDUKETA NAGUSIAK**



- ❖ **SENTSIBILIZAZIO** kanpainak, marketina eta harreman publikoak
- ❖ **ZIKLETADA**: Ibilbide herrikoi parte hartzailea bizikletan
- ❖ Kanpainak berariazko taldeetan **LANTOKI ETA IKASKETA ZENTROETAN**
- ❖ Bizikleta ikusaraztea **ERREFERENTE PUBLIKOEN BIDEZ**
- ❖ Jardunaldiak edo **TOPAKETA FOROAK** tokiko bizikleta sustapenerako
- ❖ **BARNE SENTSIBILIZAZIO** kanpaina udal langileen artean
- ❖ «**BIKE-SHOP**» kanpaina: bizikletaren aliatuak diren saltokiak



***Bestelako balizko jardueren proposamenak, tartean:***

**30DEB** – 30 egun bizikletan kanpaina

Bizikletaren astea – **AsteBizi**

**Lehiaketa grafikoa**: “Derio, bizikleta eta zu zarete protagonista”

**Kanpaina ibiltaria**: Derio bizikletan dabil, dena abantailak!

**BiciGaua**: bizikleten gaua

# 3JT Hezkuntzakoak **JARDUKETA NAGUSIAK**



- ❖ Informazio eta hezkuntza kanpainak **TXIRRINDULARITZA SEGURTASUNAREKIN** gaitzat hartuta
- ❖ **BIZIESKOLA**: bizikleta zentroaren programan integratzea
- ❖ **MODUEN ARTEKO BIZIKIDETZA** kanpaina (oinezkoak, txirrindulariak eta gidariak)
- ❖ Web ingurune berria: **WWW.DERIONBIZI.EUS**
- ❖ **ZIRKULAZIO ARAUEI BURUZKO INFORMAZIOA**
- ❖ «**PROTAGONISTA GARA**» kanpaina
- ❖ Mugikortasun iraunkorrari buruzko **UNITATE DIDAKTIKOA**



**Bestelako balizko jardueren proposamenak, tartean:**

Helduentzako **bizi eskola**

Lapurreten aurkako sistemak azaldu eta sustatzea

**Zirkulazio hezitzaileak**

Derion bizikleta ongi erabiltzeko eskuliburua

**Rezikleta proiektua**: bizikletak konpontzeko eta birziklatzeko tailerra

**Bitza osasungarria bizikletan**: bizikleta osasuna hobetzeko

**Ke txarrik gabe**: bizikleta ingurumena eta bizigarritasuna hobetzeko baliabidea

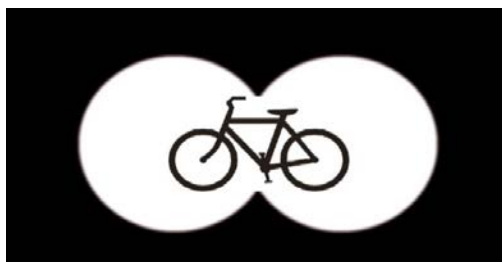
da







- ❖ Bizikleta **UDAL ARAUDIAN**
- ❖ Bizikleta poliziaren parke mugikorrean: **UDALZAINGOA BIZIKLETAN**
- ❖ Bizikletei aplikagarriak zaizkien zirkulazio**ARAUAK** **BETETZEARI BURUZKO** kanpainak
- ❖ Derio «RCXB» **BIZIKLETAREN ALDEKO HIRIEN SAREAN**
- ❖ **BIZIKLETAREN UDAL BULEGOA** eta planaren idazkaritza tekniko asistentziala



*Bestelako balizko jardueren proposamenak, tartean:*

**Hirigintza irizpideak** zaintzari dagokionez

Bizikleta sustatzeko laguntzak eta **udal abantailak**

**BiziErregistroa** eta segurtasuneko beste informatika sistema batzuk

Txirrindulariek borondatezko **RC Asegurua** erabiltzea sustatzea



- ❖ **UDAL ARTEKO KOORDINAZIOA** sustatzea (udal arloen artean)
- ❖ Derion hiri bizikleta erabiltzeari buruzko **ADIERAZLEEN SISTEMA** diseinatzea
- ❖ Derioko **BIZIKLETA MAHAIA**



*Bestelako balizko jardueren proposamenak, tartean:*  
Hirian bizikleta erabiltzeari buruzko **azterketa soziologikoa**  
«Derio, **bizikletaren laguna den udalerria**» gutuna:  
adierazpena eta konpromisoen dekalogoia